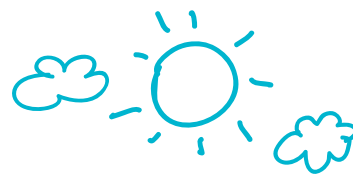


Digitaal
inschrijvingsstelsel
voor kleuter- en
lagere scholen
schooljaar 2022 – 2023



Voor alle kinderen met geboortjaar 2020
en nieuwe inschrijvingen.



Beste ouder

Je kind inschrijven in school verloopt vanaf heden heel wat eenvoudiger. Voortaan maken alle kleuter- en lagere scholen van Opwijk (met uitzondering van het buitengewoon basisonderwijs) gebruik van het digitaal inschrijvingsstelsel. Hierdoor krijg je net als andere ouders dezelfde kans om je kind in te schrijven in de school van je keuze. Kamperen voor de schoolpoort hoeft bijgevolg niet.

Is je kindje geboren in 2020?

Of heb je een ouder kind dat nog niet is ingeschreven in een school?

Kies je volgend schooljaar een andere school voor je kind?

In deze brochure wordt stap voor stap uitgelegd wat je moet doen om je kind te kunnen inschrijven.

Deze aanmeldingsprocedure wordt georganiseerd door de gemeente Opwijk in samenwerking met alle kleuter- en lagere scholen in Opwijk, met uitzondering van het buitengewoon basisonderwijs.

Succes!





Waarom een digitaal inschrijvingsstelsel?

We willen binnen de gemeente Opwijk iedereen dezelfde kansen geven om zijn/haar kind in te schrijven in een school naar keuze. Kampeertoestanden worden zo vermeden. Wie zich aanmeldt op het digitaal inschrijvingsstelsel, heeft **voorrang op wie niet aangemeld is**.

Voor wie?

- > Kinderen van het geboortjaar 2020.
- > Oudere kinderen die nog niet ingeschreven zijn in een school.
- > Kinderen die veranderen van kleuter- of lagere school.

Schoolkeuze

Voor het eerst naar school, een spannende stap voor je kind en voor jou als ouder! Het kiezen van een school is een belangrijke beslissing die je met de nodige zorg dient te nemen. Ga hier zeker niet te licht over en neem de tijd om je voldoende te informeren. Neem een kijkje op de verschillende websites of ga persoonlijk langs.

Eerst aanmelden, dan inschrijven

1. Aanmelden betekent dat je via <https://opwijk.aanmelden.in> een school voor je kind kiest. Het is aangeraden om meerdere scholen van voorkeur aan te duiden om je kansen tot inschrijven te garanderen.
2. Na de aanmeldingsperiode krijg je een aanmeldingsdocument met de gegevens van de school waar je je kind kan inschrijven.
3. Er kan overgegaan worden tot inschrijving op school. Als ouder maak je dan zelf een afspraak met deze school om je kind in te schrijven.

De inschrijving van je kind is pas definitief van zodra de leerlingenfiche ondertekend wordt in de school zelf. Dit betekent dat je akkoord gaat met het schoolreglement en het pedagogisch project van deze school. Je ontvangt dan een bewijs van inschrijving van de school.

Hoe wordt je kind aan de school toegewezen?



Binnen de gemeente Opwijk geldt volgende ordening:

1. Voorrang voor broers/zussen en kinderen van personeel:

Aanmelden	Inschrijven aangemelde leerlingen
10 januari 2022 – 23 januari 2022	31 januari 2022 – 20 februari 2022

Kinderen waarvan al **een broer of zus ingeschreven** is op de school of waarvan **één van de ouders werkt op de school**, hebben wettelijke voorrang.

Broers en zussen = alle kinderen die op hetzelfde domiciliëadres wonen of dezelfde vader en moeder hebben, ook al wonen ze niet op hetzelfde adres.

2. Alle andere kinderen:

Aanmelden	Inschrijven aangemelde leerlingen
1 maart 2022 – 31 maart 2022	26 april 2022 – 20 mei 2022

Alle andere kinderen worden eerst geordend op basis van de **eerste schoolkeuze**. Zet de school waar je je kind het liefst naartoe wilt sturen op de 1^{ste} plaats. Zet na school 1, de school van je 2^{de} voorkeur, en nadien de school van je 3^{de} voorkeur, enzovoort. Je kan zelf bepalen hoeveel scholen van voorkeur je wenst aan te duiden, maar het is aangeraden om meerdere scholen van voorkeur op te geven. Laat je alleen leiden door je persoonlijk gevoel!

Zijn er voldoende plaatsen op de school? Dan hebben alle kinderen een plaats!

Zijn er meer aangemelde kinderen voor de school dan plaatsen ter beschikking? Dan volgt er een ordening **op basis van de afstand van de school tot het domicilieadres van het kind**. Het digitaal inschrijvingsstelsel berekent deze wandelafstand. **Bij een gelijke afstand** tussen de school en het domicilieadres voor 2 of meerdere kinderen **wordt de keuze bij toeval bepaald** door een ingebouwd lotingsstelsel.



Wanneer mag mijn kind starten in de kleuterschool?

Bereken de instapdatum:

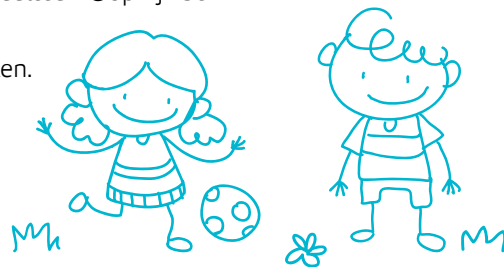
www.onderwijs.vlaanderen.be/nl/bereken-de-instapdatum-voor-je-kleuter.



Hulp nodig? Geen computer ter beschikking?

Je kan terecht bij:

- Alle **kleuter- en lagere scholen** uit Opwijk
- **Deskundige jeugd en doelgroepenbeleid**
Marktstraat 55 - T 052 36 51 60 - E jeugddienst@opwijk.be
- **Sociaal Huis De Wegwijzer**
Marktstraat 55 - T 0800 113 41 - E sociaalteam@opwijk.be
- **Bibliotheek** - Kloosterstraat 7
Hier kan je enkel de computer gebruiken.





Veelgestelde vragen

• Hebben mensen die zich voor mij aanmelden meer kans op een plaats voor hun kind?

Nee. Bij de aanmelding speelt het tijdstip geen rol, zolang de aanmelding tijdens de voorziene aanmeldingsperiode gebeurt.

• Wat doe ik als ik nog iets wil veranderen tijdens de aanmeldingsperiode?

Tijdens de aanmeldingsperiode kan je steeds wijzigingen doorvoeren door je aan te melden op je profiel.

• Wat moet ik doen als ik bijna ga verhuizen?

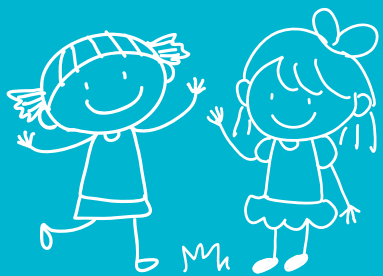
Als je verhuisgepland staat tijdens het schooljaar waarvoor je wenst in te schrijven, kan je je kind aanmelden met je toekomstig adres. Hiervoor dien je contact op te nemen met de deskundige jeugd- en doelgroepenbeleid (E jeugddienst@opwijk.be) voor het einde van de aanmeldingsperiode van de betreffende voorrangsgroep. Deze kan het toekomstig adres als referentie toevoegen in het systeem. Dan dien je wel een bewijsstuk mee te nemen naar de school (eigendomsbewijs, huurovereenkomst,...) om effectief tot inschrijving over te gaan.

• Wat neem ik mee naar de school bij de effectieve inschrijving van mijn kind?

- Kids ID kaart
- Aanmeldingsdocument
- Eventueel bewijsstuk van toekomstig verblijf

• Wat gebeurt er bij de inschrijving op de school?

- De school controleert de gegevens van je kind.
- Je verklaart je akkoord met het pedagogisch project en het schoolreglement van de school.
- Je ontvangt een bewijs van inschrijving.



• Wat gebeurt er als ik mijn kind niet aanmeld?

Niemand kan je verplichten je kind aan te melden, toch is het zeer sterk aan te raden. Als je je kind niet aanmeldt, kan je je zoon/dochter pas inschrijven in een school tijdens de vrije inschrijvingsperiode. Dan kan het zijn dat er al enkele scholen volzet zijn. Dit betekent dat je enkel nog bij de scholen met vrije plaatsen terecht kan, ook al is deze school niet de meest geschikte optie, bijvoorbeeld door de ligging.

Start vrije inschrijvingen

1 juni 2022

• Wat als ik een aanmeldingsdocument ontvangen heb, maar vergeet in te schrijven?

Als je tijdens de voorziene inschrijvingsperiode geen afspraak hebt gemaakt met de toegewezen school, vervalt je aanmeldingsdocument en bijgevolg de voorziene plaats op de school.

• Ontvang ik een schooltoelage voor mijn kind?

Vanaf het schooljaar 2019-2020 kunnen kinderen vanaf 3 jaar die Nederlands kleuter- of lager onderwijs volgen, rekenen op een jaarlijkse toelage als het inkomen van de ouders voldoet aan de inkomensvoorwaarde. Vanaf het schooljaar 2019-2020 ontvangt u de schooltoelage automatisch van uw uitbetaler van het groeipakket.

Meer informatie op:

www.vlaanderen.be/de-schooltoeslag-groeipakket

• Wie mag mijn kind inschrijven op de school?

Alleen personen met ouderlijk gezag kunnen inschrijven. Dit is een ouder of een voogd.

• Wat als er iets niet gelopen is zoals het moet?

Is er een probleem opgetreden tijdens het aanmelden? Of heb je een klacht over de toewijzing? Dan kan je binnen de voorziene termijn contact opnemen met Franky Saerens, de deskundige jeugd- en doelgroepenbeleid van de gemeente Opwijk. Deze is voorzitter van de lokale disfunctiecommissie en plaatst de ontvangen klacht op de agenda van de disfunctiecommissie.

Deze klacht dient binnen de 7 dagen na het ontvangen van het ticket van weigering ingediend te zijn om ontvankelijk te zijn. Deze klacht dient schriftelijk of per e-mail ingediend te worden.

Jeugddienst

Deskundige jeugd- en doelgroepenbeleid

Franky Saerens - Marktstraat 55

E jeugddienst@opwijk.be

Ben je niet akkoord met de beslissing van deze lokale disfunctiecommissie, dan kan je een klacht indienen bij de commissie inzake leerlingenrechten. Dat dient te gebeuren binnen de 30 kalenderdagen na het ontvangen van het ticket van weigering. Weekend, schoolvakanties en wettelijke feestdagen worden niet als kalenderdag beschouwd. Respecteer zeker deze termijn om contact op te nemen!

Vlaamse overheid

Agentschap voor Onderwijsdiensten - AGODI

Hendrik Consciencegebouw

Secretariaat Commissie inzake Leerlingenrechten

Koning Albert II-laan 15 - 1210 Brussel

T 02 553 93 83 - E commissie.leerlingenrechten@vlaanderen.be

www.agodi.be/commissie-inzake-leerlingenrechten

Scholen



GBS De Boot

Heiveld 61 – Opwijk

Directeur: Tanja Segers (wnd.)

T 052 35 82 65

E directie@gbsdeboot.be

www.gbsdeboot.be



De Leertrommel

Schoolstraat 65 a – Opwijk

Directeur: Katleen Van Lemmens

T 052 35 70 76

E directie@deleertrommel.be

www.deleertrommel.be



De Duizendpootridders

Ringlaan 2 – Opwijk

Directeur: Jo De Wolf

T 052 35 56 16

E info@duizendpootridders.be

www.duizendpootridders.be





Kleuterschool 't Neerveldje

Neerveldstraat 247 – Opwijk
Directeur: Katleen Van Lemmens
T 052 35 75 94
E directie@deleertrommel.be
www.deleertrommel.be/neerveldje/home



't Luikertje

Nijverseelstraat 131 – Nijverseel
Directeur: Jan Bastiaensen
T 052 35 04 41
E directie@tluikertje.be
www.tluikertje.be



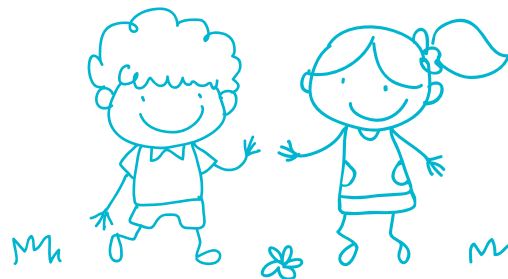
De Lettertuint

Steenweg op Vilvoorde 229 – Droeshout
Directeur: Christoph De Smedt
T 052 35 74 43
E schooldroeshoutmazenzele@hotmail.com
www.de-lettertuint.be



De Knipog

Verlorenkostbaan 15 – Mazenzele
Directeur: Christoph De Smedt
T 052 35 86 65
E schooldroeshoutmazenzele@hotmail.com
www.de-knipog.be





Deze brochure is een uitgave van het gemeentebestuur Opwijk, Ringlaan 20.
Dienst Communicatie – communicatie@opwijk.be
Dienst Jeugd – jeugddienst@opwijk.be
In samenwerking met alle kleuter- en lagere scholen van Opwijk.



opwijk
bruist

The logo features a large white letter 'O' with three small circles of varying sizes stacked vertically to its right, resembling a stylized 'oo' or a speech bubble. Below this graphic, the word 'opwijk' is written in a bold, lowercase, sans-serif font, and the word 'bruist' is written in a smaller, lowercase, sans-serif font directly underneath.